

予期しない妊娠への 相談対応研修

Part 1
基礎編

～現場で役立つ知識を学ぶ～

予期せぬ妊娠に悩む相談者の背景や課題について理解を深め、実際の相談現場で役立つスキルや支援のあり方、支援に活用できる福祉制度などについて学んでみませんか。

令和4年 **11月5日[土] 9:30-16:30** (受付 9:00～)

会場 **姫神ホール(渋民公民館)大会議室**

対象者 **保健師・助産師・看護師・教員・養護教諭・医師・母子保健・福祉関係者等**
※学生や一般の方はご遠慮ください。

定員 **80名程度**

参加費 **参加費 2,000円(テキスト代1,000円含む)**

※研修では、妊娠SOS相談対応ガイドブック最新版(第6版)をテキストとして使用します。
不要の場合は申込み時に「テキスト不要」にチェックを入れてください。

講義内容と講師

- 『妊娠SOS相談が求められる背景と現状 …… 医師 佐藤拓代氏
～子育て世代包括支援センターの展開をふまえて～』
(全妊ネット代表理事、公益社団法人母子保健推進会議会長)
- 『予期しない妊娠をした女性への質の高い相談対応』… 助産師 松岡典子氏
(全妊ネット理事、MCサポートセンターみくくみえ代表)
- 『予期しない妊娠をした女性の背景とその支援』… 助産師 赤尾さく美氏
(全妊ネット理事、一般社団法人ベアホープ理事)
- 『地域の社会資源:産前産後の居場所と地域連携』… にんしんSOSいわて 責任者兼相談員 松尾みさき氏、相談員 平原厚子氏
- 『育てられない女性と子どもの福祉～特別養子縁組～』… 助産師 赤尾さく美氏
(全妊ネット理事、一般社団法人ベアホープ理事)

※終了後、受講証をお渡しします。※遅刻や早退は原則禁止をお願いいたします。※昼食は各自ご用意ください(ゴミは各自お持ち帰り下さい)。

交通アクセス

会場/姫神ホール(渋民公民館)大会議室 〒028-4132岩手県盛岡市渋民字鶴塚55 (TEL.019-683-3526)

- 鉄道…盛岡駅-IGRいわて岩手銀河鉄道渋民駅まで約20分
- タクシー…IGRいわて銀河鉄道渋民駅から5分
- バス…岩手県北バス(盛岡-沼宮内間)盛岡駅-啄木記念館間約40分、啄木記念館バス停で下車徒歩1分
JRバス東北(盛岡-久慈間 白樺号)、渋民バス停で下車徒歩5分
- 車…東北自動車道滝沢インターチェンジから10分、東北自動車道西根インターチェンジから15分

主催:にんしんSOSいわて 共催:(一社)全国妊娠SOSネットワーク

後援:日本助産実践能力推進協議会(日本看護協会・日本助産師会・日本助産学会・全国助産師教育協議会・日本助産評価機構)
母子保健推進会議

助成:(公財)日本財団

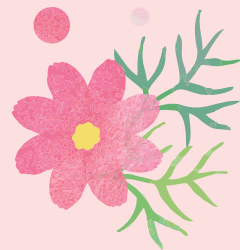


Supported by
日本財団
THE NIPPON
FOUNDATION

申込書

予期しない妊娠への 相談対応研修

Part 1
基礎編



申込方法：①または②の方法により、お申込みください。

1 下記 URL または QR コードより申込フォームに入力してください。
URL : <http://www.mwt-mice.com/events/sos-iwate2022>



2 必要事項を下記にご記入のうえ電子メールでお申し込み下さい。(送信先：sos.iwate@mwt.co.jp)

【個人情報の取扱い】本申込書に記載された個人情報については適正に管理を行い、事務の目的以外に利用することはありません。

参加者氏名	フリガナ	所属	職種	
連絡先電話番号	連絡先メールアドレス (必須)		テキスト不要	アドバンス更新の「有/無」
				有 無

参加者氏名	フリガナ	所属	職種	
連絡先電話番号	連絡先メールアドレス (必須)		テキスト不要	アドバンス更新の「有/無」
				有 無

参加者氏名	フリガナ	所属	職種	
連絡先電話番号	連絡先メールアドレス (必須)		テキスト不要	アドバンス更新の「有/無」
				有 無

参加者氏名	フリガナ	所属	職種	
連絡先電話番号	連絡先メールアドレス (必須)		テキスト不要	アドバンス更新の「有/無」
				有 無

申込締切:2022年10月25日(火) 定員になり次第、締め切ります(申込上限80名)

☆新型コロナウイルス感染拡大の影響により中止や延期の可能性もありますので、予めご了承下さい。中止や延期の場合は、申込者に個別に連絡いたします。

☆新型コロナウイルス感染症拡大防止のため、マスクの着用・手指消毒等のご協力をお願いします。

請求書は発行しません。お支払いは、下記の銀行口座へ振り込みをお願いいたします。

【振込先口座】みずほ銀行第五集中支店

口座番号：普通 0170403 / 口座名義：メイテツカンコウサービス (カ)

【振込期日】2022年10月28日(金)

※お振込み手数料はお客様負担にてお願いします。

※お振込みの際は、振込人名を「参加者氏名」と同じにしてくださいなどのご協力をお願いいたします。振込人名が参加者氏名と異なる場合などは、お手数ではありますが、連絡をお願いいたします。

※領収書は銀行などにて発行の振り込み明細書にてご対応ください。

※参加費は、運営の都合上、お振込み後の取消(不参加)の場合は、返金はいたしません。

研修会参加お申込みに関する問合せ 名鉄観光サービス株盛岡支店(担当:佐々木)

〒020-0022 岩手県盛岡市大通 3-3-10 七十七日生盛岡ビル 9階

TEL: 019-654-1058 FAX: 019-654-1044 メール: sos.iwate@mwt.co.jp 営業時間: 平日 9:30 ~ 17:00

研修会の内容に関する問合せ にんしんSOSいわて(善友乳児院)

TEL: 019-622-2156 FAX: 019-622-2179 メール: sos.iwate@zen-yuu.or.jp